

Samenvatting Milieuprofiel betonproducten

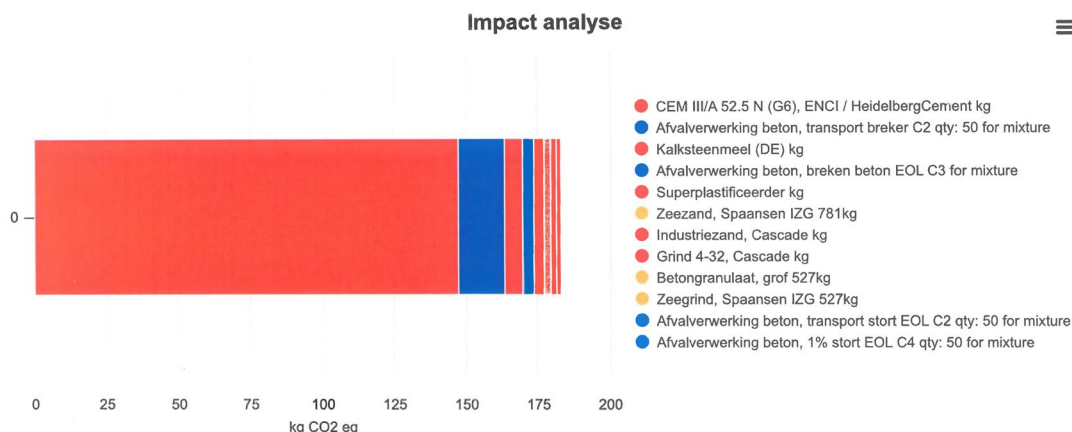
Bedrijfsnaam: De Jongs Betonbedrijf BV
 Plaats: Maarssen
 Datum: 10-01-2025
 Betonsoort: Standaard grijs C45/55
 Rekenmethode: Ontwerptool Groen Beton v7 - <https://www.ontwerptoolgroenbeton.nl/>

Inleiding

De productie van beton heeft impact op het milieu. De emissie van CO₂ in de gehele productieketen draagt bij aan de opwarming van de aarde, maar zorgt ook voor andere vervuiling en landgebruik. Deze impacts zijn samengevat als milieukostenindicator (MKI) en los voor CO₂ in het Global Warming Potential (GWP). De gebruikte Ontwerptool Groen beton draagt zorg voor een betrouwbare en transparante rekenmethodiek en dataset.

In deze samenvatting zijn eerdergenoemde waarden opgenomen voor het meest gebruikte mengsel bij De Jongs Betonbedrijf. Indien u de MKI- of GWP waardes van andere mengsels nodig heeft, neem dan contact met ons op.

Global Warming Potential



Top 12 Impact voor Global warming (GWP) (excl. Module D)

Component	%	Waarde	Fase
CEM III/A 52.5 N (G6), ENCI / HeidelbergCement kg	84.57	1.47471e+2	A1
Afvalverwerking beton, transport breker C2 qty: 50 for mixture	9.15	1.59478e+1	C2
Kalksteenmeel (DE) kg	3.67	6.39252e+0	A1
Afvalverwerking beton, breken beton EOL C3 for mixture	2.2	3.83322e+0	C3
Superplastificeerder kg	2.08	3.62076e+0	A1
Zeezand, Spaansen IZG 781kg	1.34	2.32846e+0	A3
Industriezand, Cascade kg	1.1	1.91995e+0	A1
Grind 4-32, Cascade kg	0.9	1.56400e+0	A1
Betongranulaat, grof 527kg	0.23	4.00175e-1	A3
Zeegrind, Spaansen IZG 527kg	0.16	2.86499e-1	A3
Afvalverwerking beton, transport stort EOL C2 qty: 50 for mixture	0.09	1.59478e-1	C2
Afvalverwerking beton, 1% stort EOL C4 qty: 50 for mixture	0.07	1.23179e-1	C4

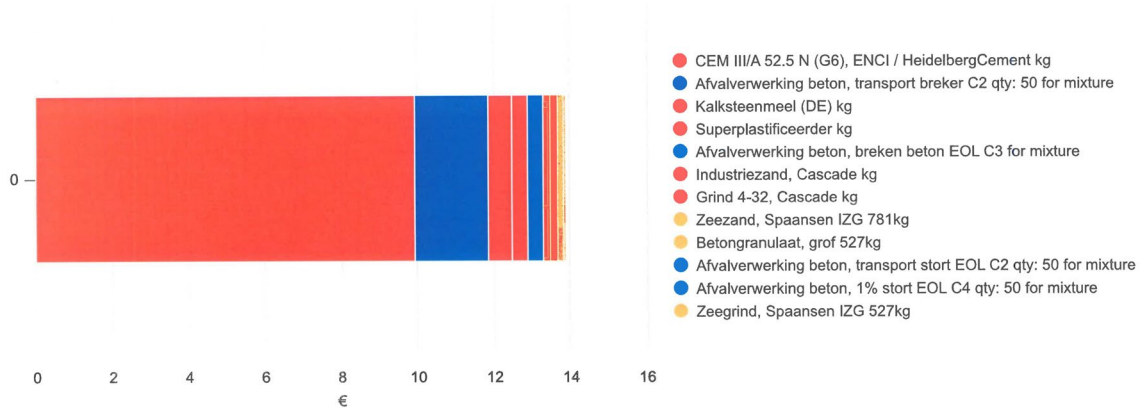
Global warming (GWP) totaal 174.38 (incl. Module D) in kg CO2 eq



Samenvatting Milieuprofiel betonproducten

Milieukostenindicator

Impact analyse



Top 12 Impact voor MKI (excl. Module D)

Component	%	Waarde	Fase
CEM III/A 52.5 N (G6), ENCI / HeidelbergCement kg	78.23	9.93341e+0	A1
Afvalverwerking beton, transport breker C2 qty: 50 for mixture	15.14	1.92212e+0	C2
Kalksteenmeel (DE) kg	4.94	6.27241e-1	A1
Superplastificeerder kg	3.17	4.02472e-1	A1
Afvalverwerking beton, breken beton EOL C3 for mixture	3.12	3.95828e-1	C3
Industriezand, Cascade kg	1.6	2.02941e-1	A1
Grind 4-32, Cascade kg	1.39	1.76518e-1	A1
Zeezand, Spaansen IZG 781kg	1.36	1.72998e-1	A3
Betongranulaat, grof 527kg	0.42	5.36067e-2	A3
Afvalverwerking beton, transport stort EOL C2 qty: 50 for mixture	0.15	1.92212e-2	C2
Afvalverwerking beton, 1% stort EOL C4 qty: 50 for mixture	0.14	1.73896e-2	C4
Zeegrind, Spaansen IZG 527kg	0.14	1.73366e-2	A3

MKI totaal 12.7 (incl. Module D) in €

MKI per 1m3 betonmengsel = €12.7